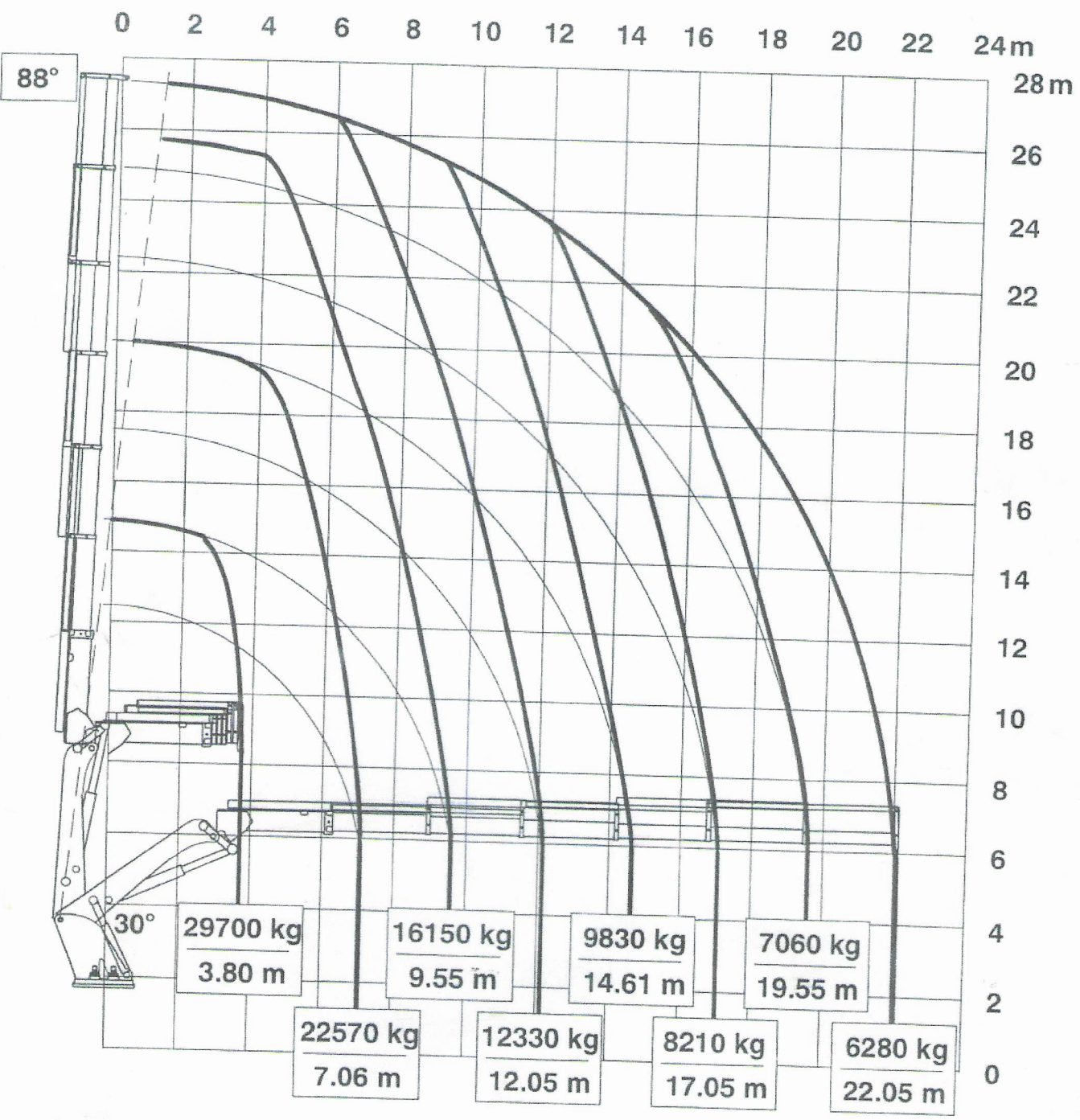




2200/6S - CL/6S

LE PORTATEL MENTOR... ONO RELATIVE A SOLLEVAMENTO CON GANCIO / STATED LIFTING CAPACITIES ARE ME...
 LIFTING BY HOOK ONLY / LES CAPACITES AFFICHEES S'ENTENDENT POUR LEVAG E...
 HET / DIE TRANSPORT BEZIEHEN SICH AUF DIE HUBKAPAZITAET MIT HAKENBETRI...



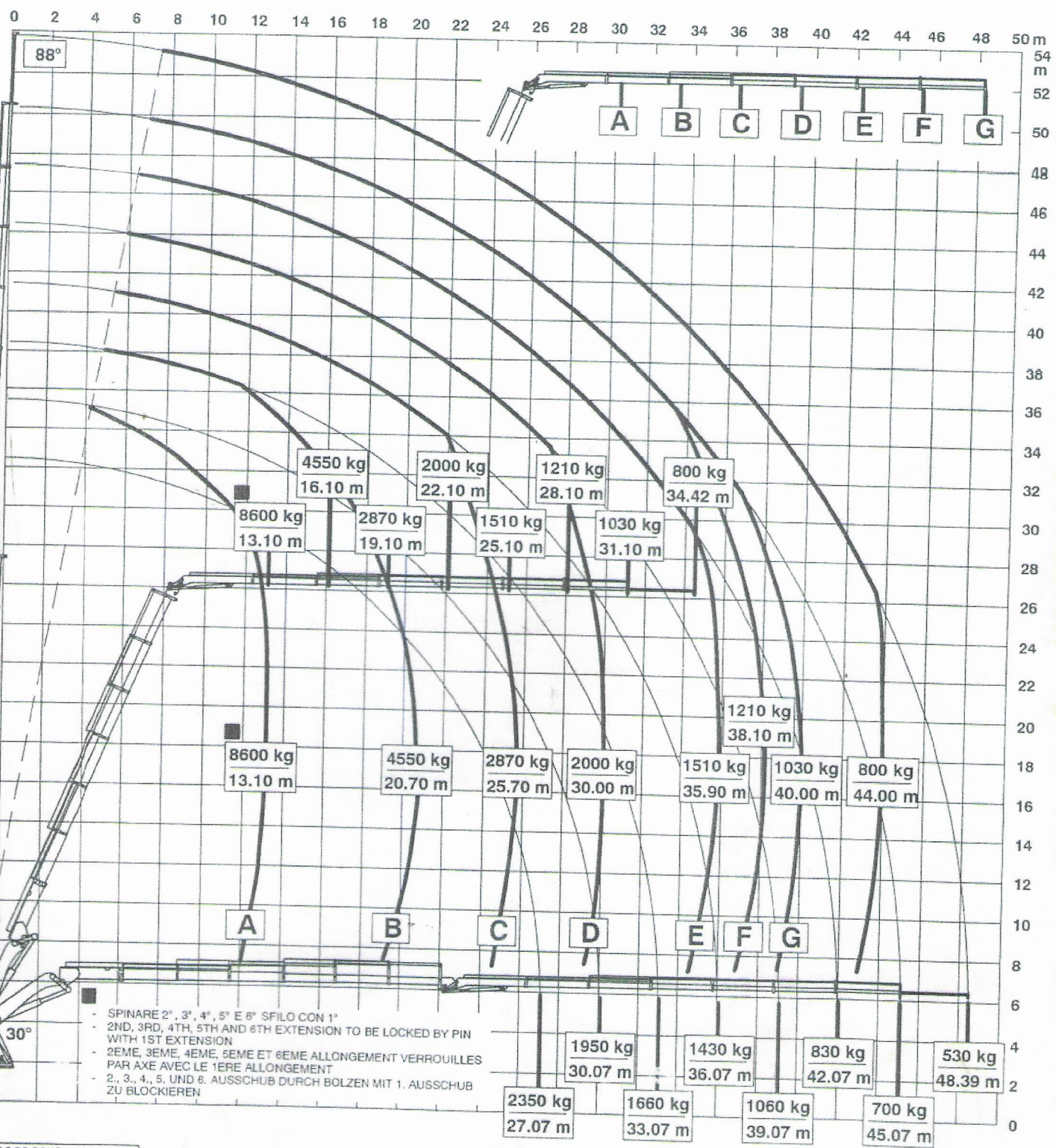
932962/C-03.06.99

- CAPACITA' SECONDO POTENZA MASSIMA DELLA GRU - LA STABILITA' DELL'AUTOCARRO PUO' RICHIEDERNE IL DECLASSAMENTO.
- LOADCHARTS RESULTING FROM THE CRANE MAX. CAPACITY - TRUCK STABILITY MAY COMMAND DERATING.
- CAPACITES SELON PUISSANCE MAXI. DE LA GRUE - LA STABILITE' DU PORTEUR PEUT IMPOSER UN DECLASSEMENT.
- HUBKAPAZITAET NACH MAXIMAL KRANKRAFT, DIE STABILITAET DES LKW KANN EINE VERMINDERUNG DER HUBKLASSE VERURSACHEN.
- I DATI FORNITI SONO A CARATTERE INDICATIVO ED A SEGUITO DI UNA COSTANTE RICERCA TECNOLOGICA POSSONO SUBIRE MODIFICHE
- LES DONNEES MENTIONNEES SONT A TITRE INDICATIF, ET SUITE AU PROGRES TECHNOLOGIQUE PEUVENT CHANGER
- PUBLISHED DATA ARE INDICATIVE ONLY, AND TECHNICAL IMPROVEMENTS MAY SLIGHTLY MODIFY THEM
- DIE ANGEGBENEN UNGEFAEHRN DATEN KOENNEN AUFGRUND TECHNISCHER ERNEUERUNGEN VERAEENDERT WERDEN



2200/6S-CL/6S + JIB 6S

IF FORVATE MENTONNAT... NO RELATIVE A SOLLIEVAMENTO CON GANCIO / STATED LIFTING CAPACITIES ARE MEAN...
 ET / DIE TRAGWERTE BEZIEHEN SICH AUF DIE HUBKAPAZITAET MIT HAKENBETRIEBE



- SPINARE 2°, 3°, 4°, 5° E 6° SFILO CON 1°
 - 2ND, 3RD, 4TH, 5TH AND 6TH EXTENSION TO BE LOCKED BY PIN WITH 1ST EXTENSION
 - 2EME, 3EME, 4EME, 5EME ET 6EME ALLONGEMENT VERROUILLES PAR AXE AVEC LE 1ERE ALLONGEMENT
 - 2., 3., 4., 5. UND 6. AUSSCHUB DURCH BOLZEN MIT 1. AUSSCHUB ZU BLOCKIEREN

1932969/C-03.06.99

• CAPACITA' SECONDO POTENZA MASSIMA DELLA GRU - LA STABILITA' DELL'AUTOCARRO PUO' RICHIEDERNE IL DECLASSAMENTO.
 • LOADCHARTS RESULTING FROM THE CRANE MAX. CAPACITY - TRUCK STABILITY MAY COMMAND DERATING.
 • CAPACITES SELON PUISSANCE MAXI. DE LA GRUE - LA STABILITE DU PORTEUR PEUT IMPOSER UN DECLASSAMENTO.
 • HUBKAPAZITAET NACH MAXIMAL KRANKRAFT. DIE STABILITAET DES LKW KANN EINE VERMINDERUNG DER HUBKLASSE VERURSACHEN.
 • I DATI FORNITI SONO A CARATTERE INDICATIVO ED A SEGUITO DI UNA COSTANTE RICERCA TECNOLOGICA POSSONO SUBIRE MODIFICHE
 • LES DONNEES MENTIONNEES SONT A TITRE INDICATIF, ET SUITE AU PROGRES TECHNOLOGIQUE PEUVENT CHANGER
 • PUBLISHED DATA ARE INDICATIVE ONLY, AND TECHNICAL IMPROVEMENTS MAY SLIGHTLY MODIFY THEM
 • DIE ANGEGBENEN UNGEFAEHRN DATEN KOENNEN AUFGRUND TECHNISCHER ERNEUERUNGEN VERAENDERT WERDEN